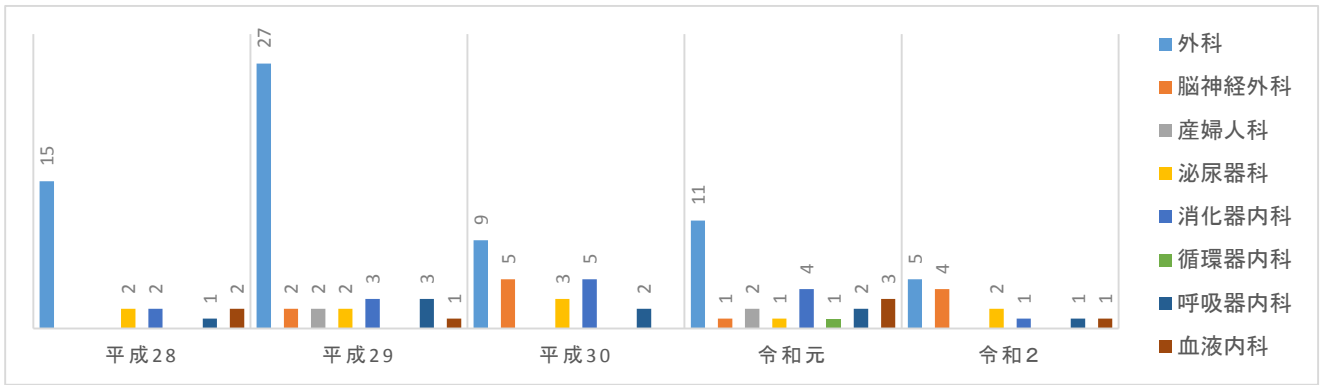


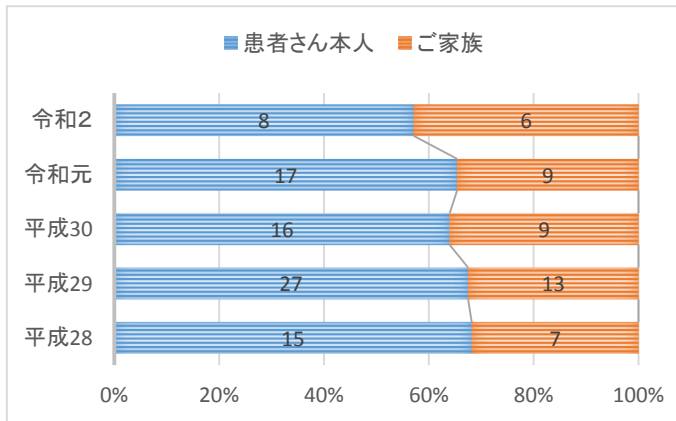
# セカンドオピニオン外来 アンケート結果(H28～R2年度)

単位:人

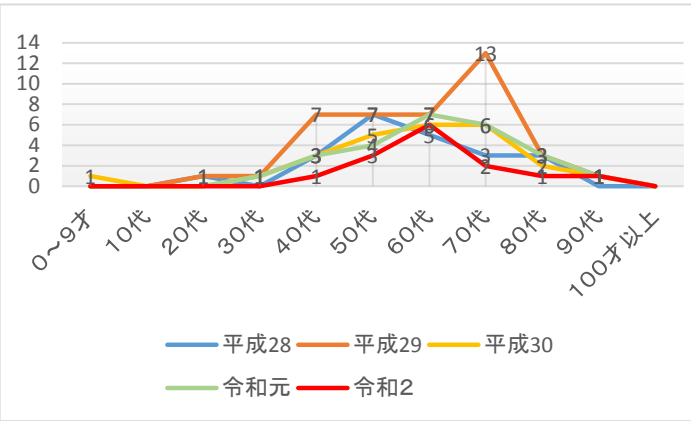
## 診療科



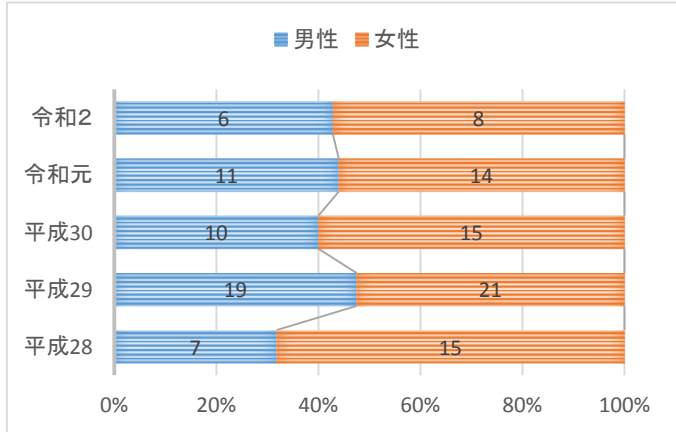
### 問1-①あなたの立場を教えてください。



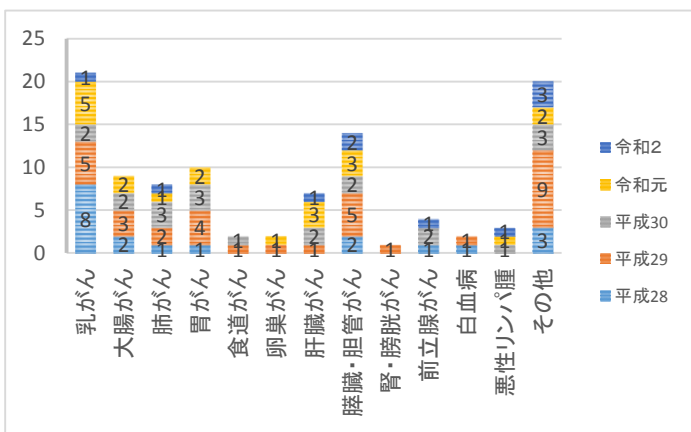
### 問1-②患者さんの年齢を教えてください。



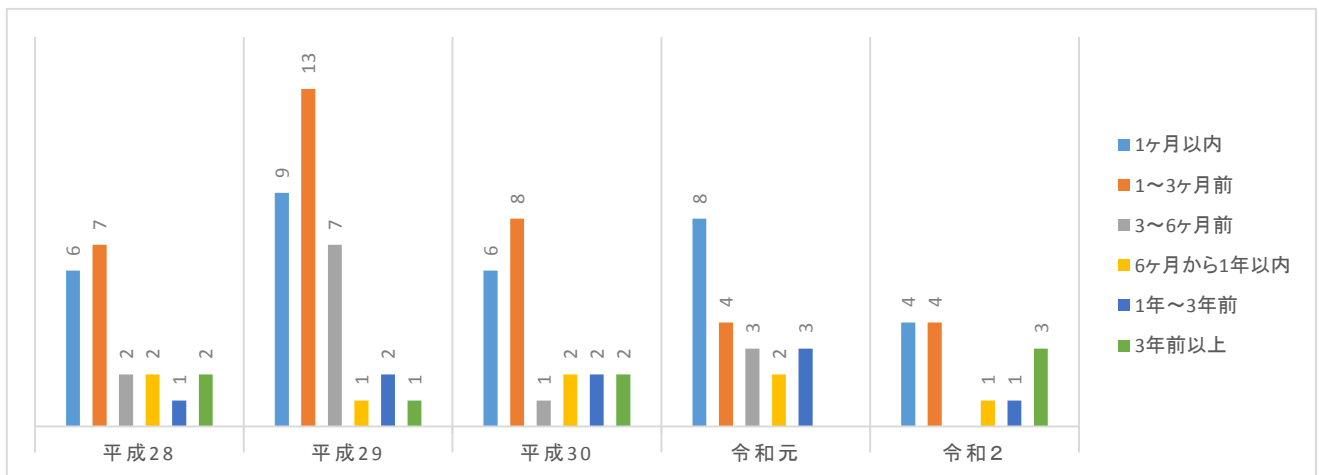
### 問1-③患者さんの性別を教えてください。



### 問2-① がんの種類を教えてください。

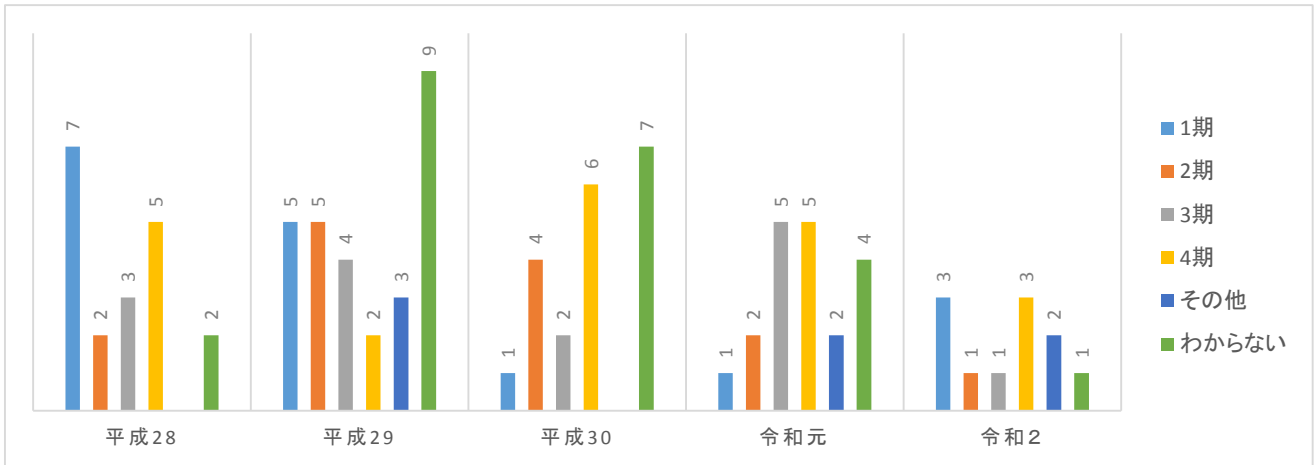


### 問2-② 診断された時期、あるいは疑いと言われた時期を教えてください。

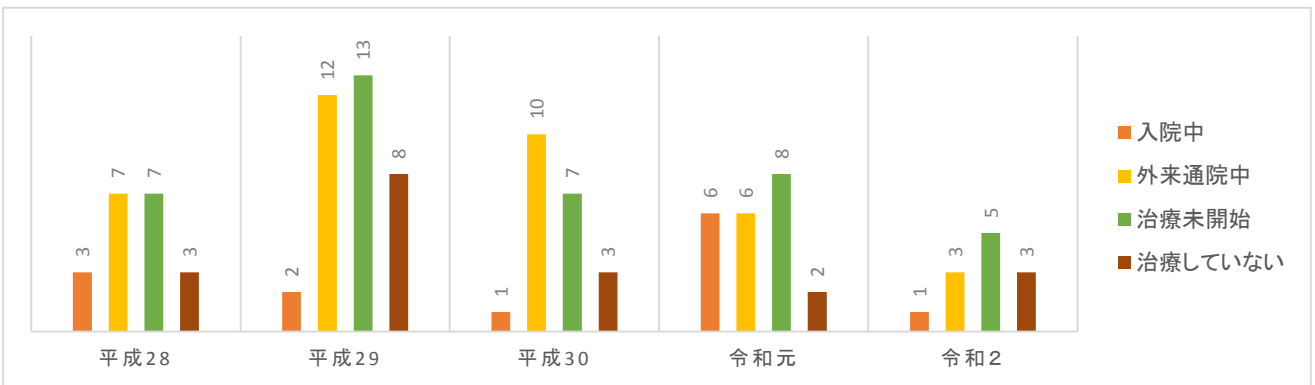


# セカンドオピニオン外来 アンケート結果(H28~R2年度)

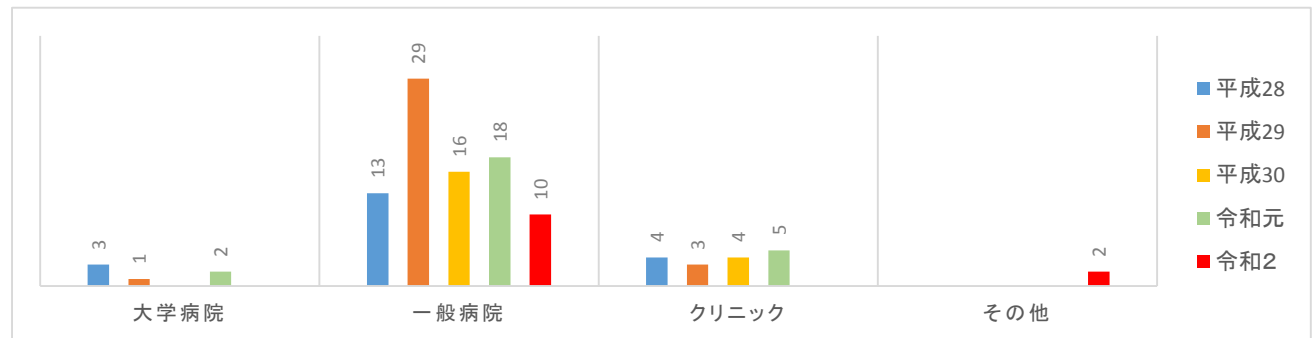
## 問2-③ 診断時のステージは？



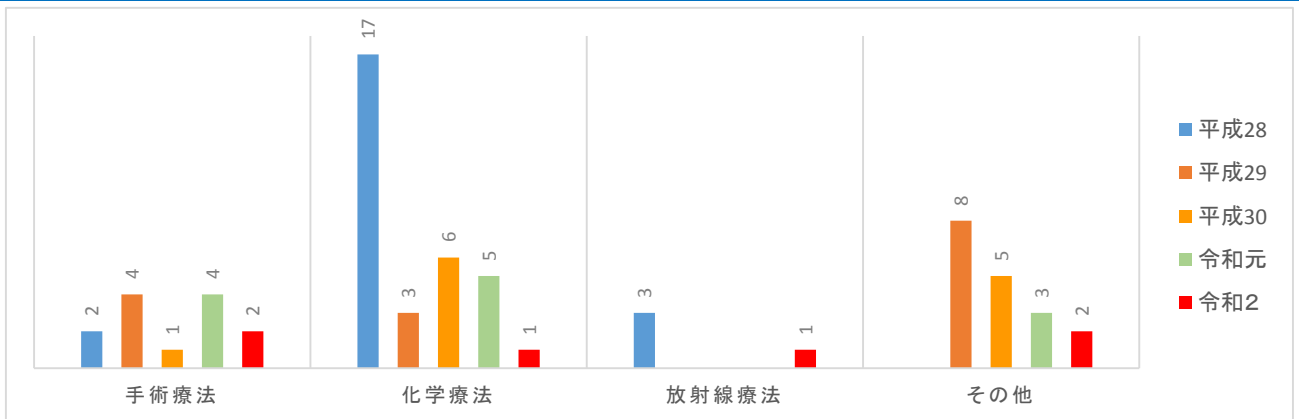
## 問2-④ 現在の治療状況は？



## 問2-⑤ 現在検査・治療等を受けている医療機関の種類を教えてください。

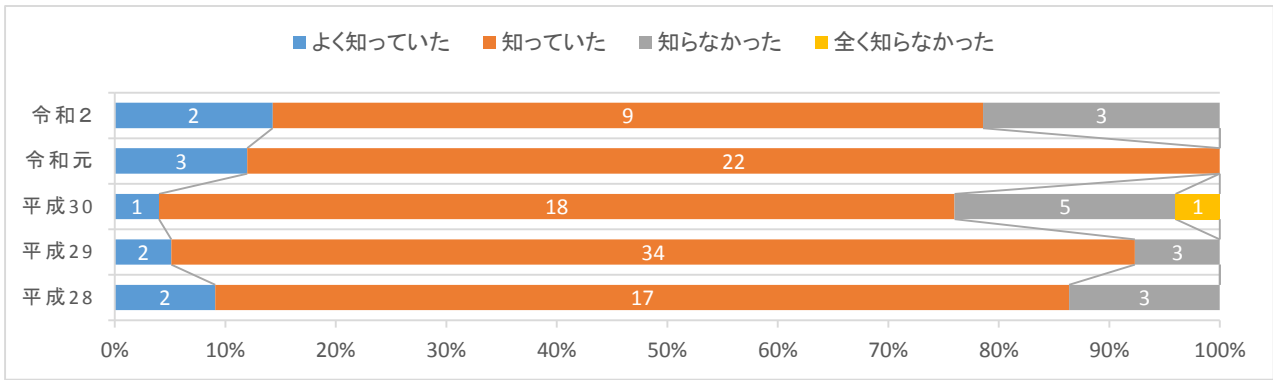


## 問2-⑥ ④で入院中・外来通院中とお答えの方へ：どのような治療をされていますか。（複数回答可）

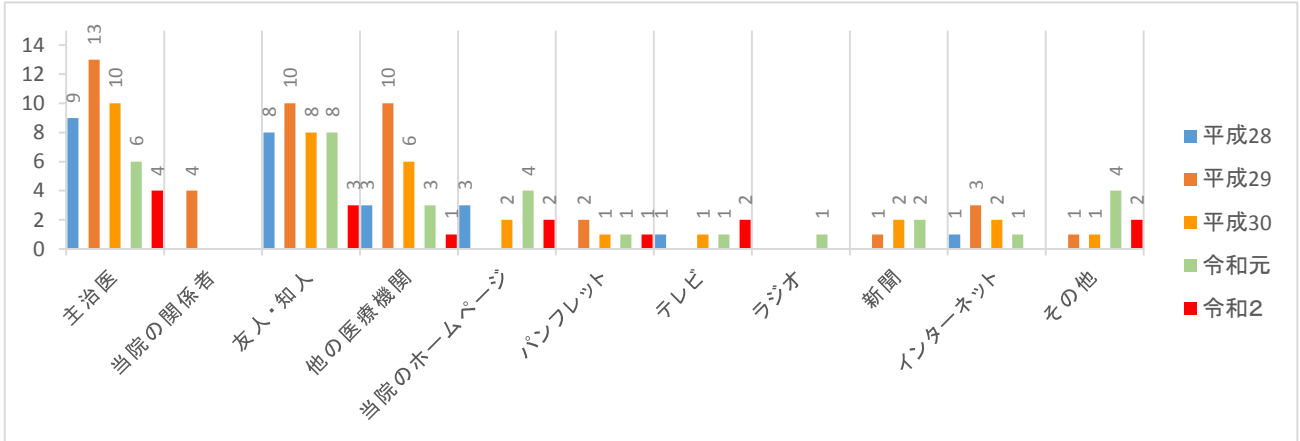


# セカンドオピニオン外来 アンケート結果 (H28～R2年度)

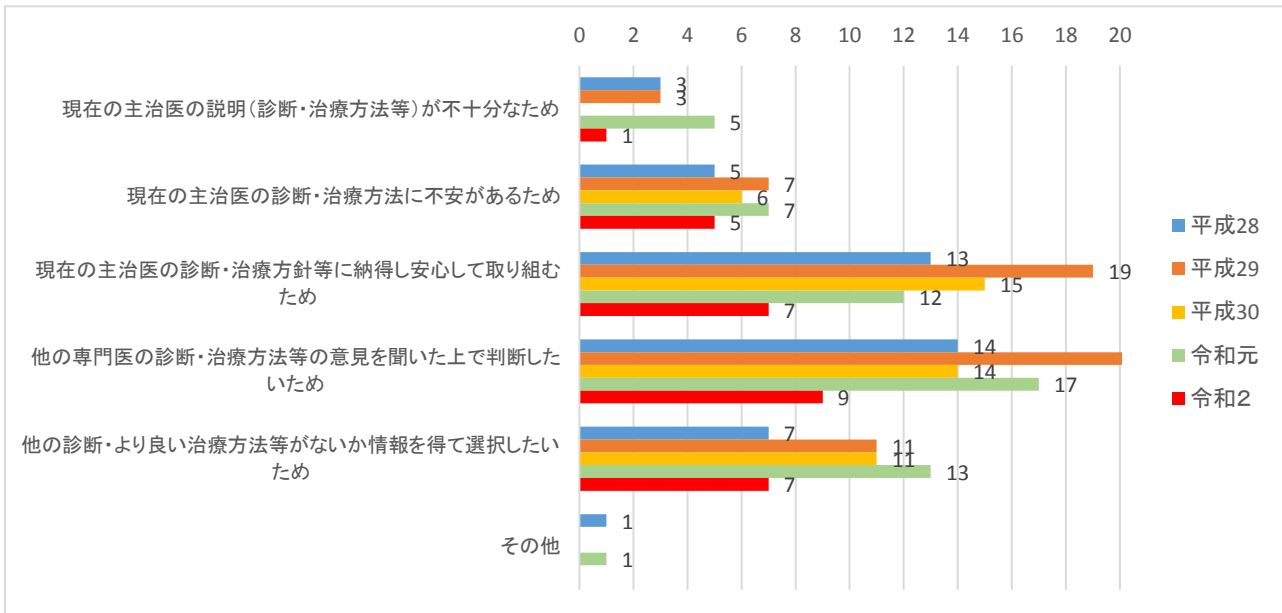
## 問3 セカンドオピニオンについてご存じでしたか。



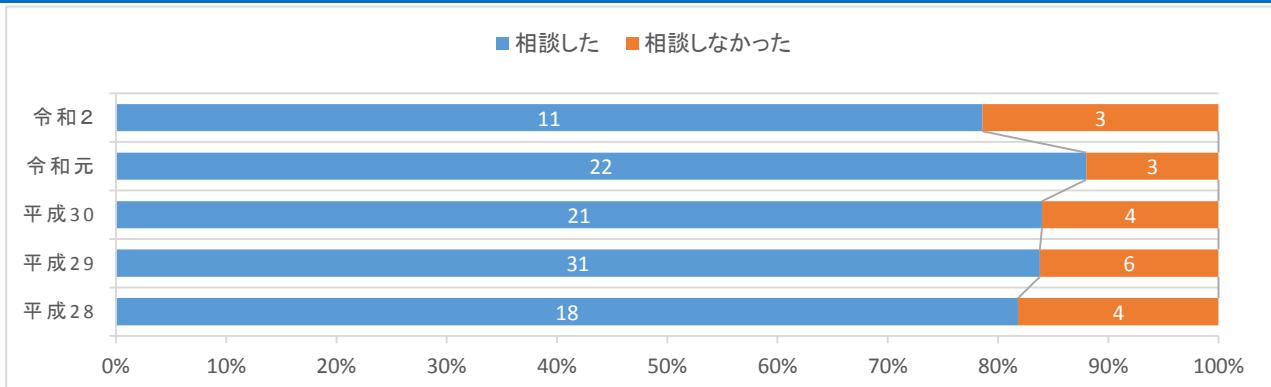
## 問4 当院のセカンドオピニオンは、どのようにして知りましたか？



## 問5 セカンドオピニオン外来を受けた理由は何ですか（複数回答可）

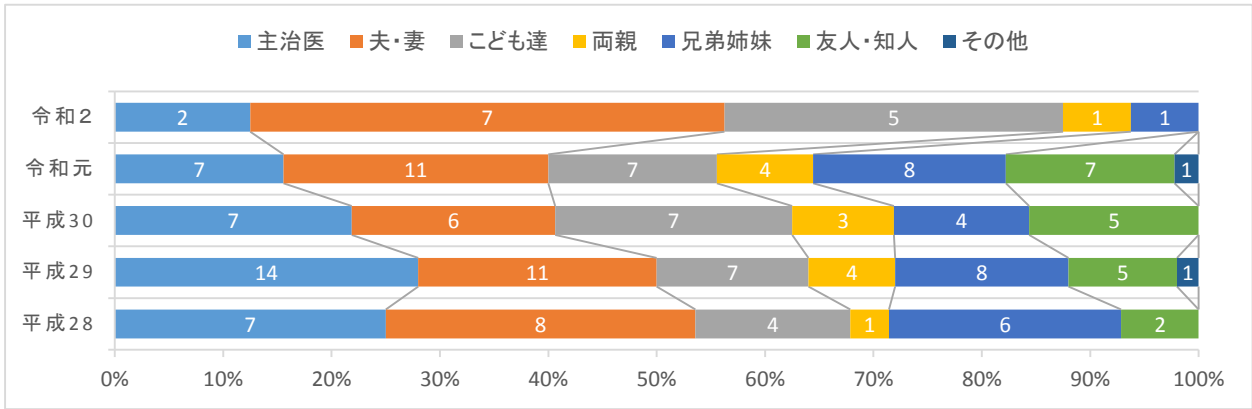


## 問6 セカンドオピニオン外来を受けることについて誰かに相談しましたか。

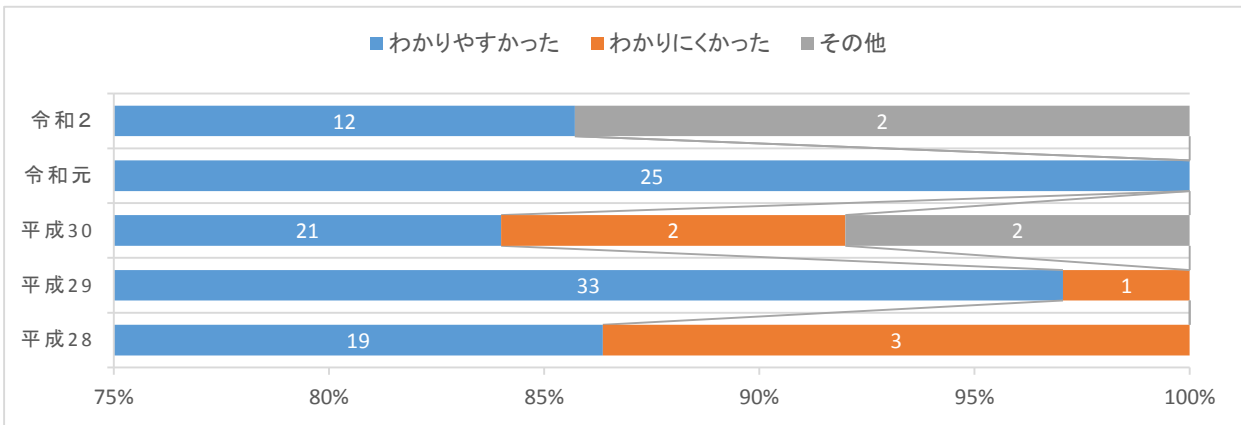


# セカンドオピニオン外来 アンケート結果(H28~R2年度)

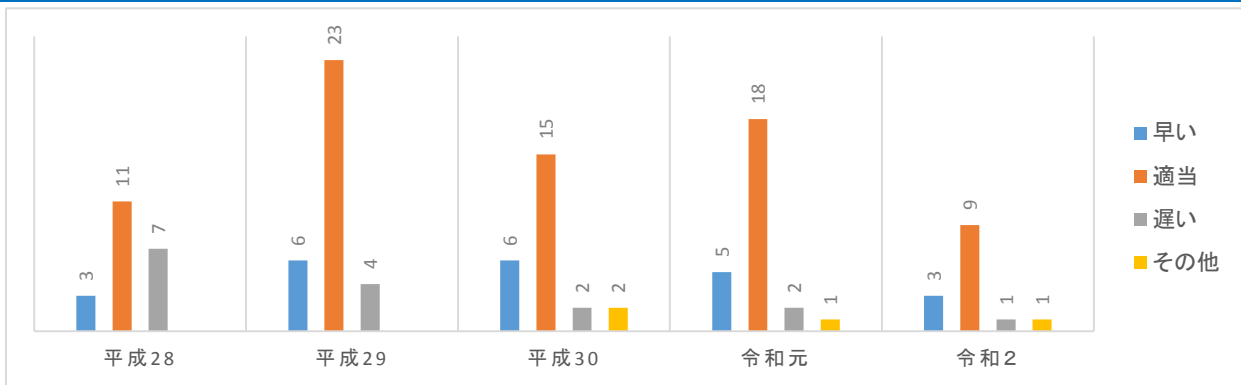
## 問7 「問6」で相談したとお答えの方に伺います。どなたに相談されましたか。(複数回答可)



## 問8 セカンドオピニオン外来の申込み受付について

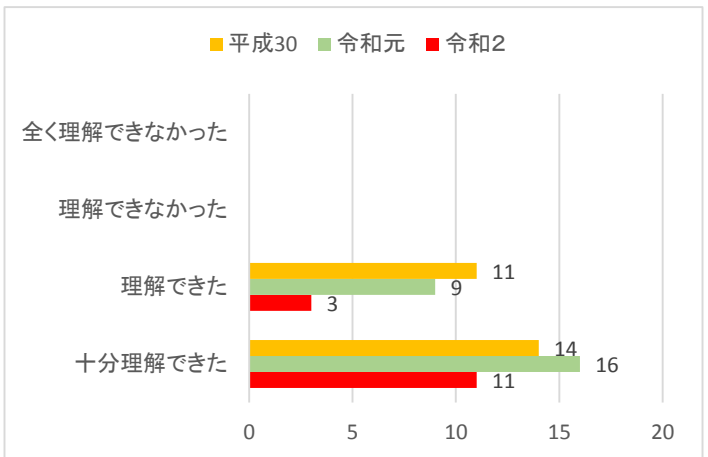
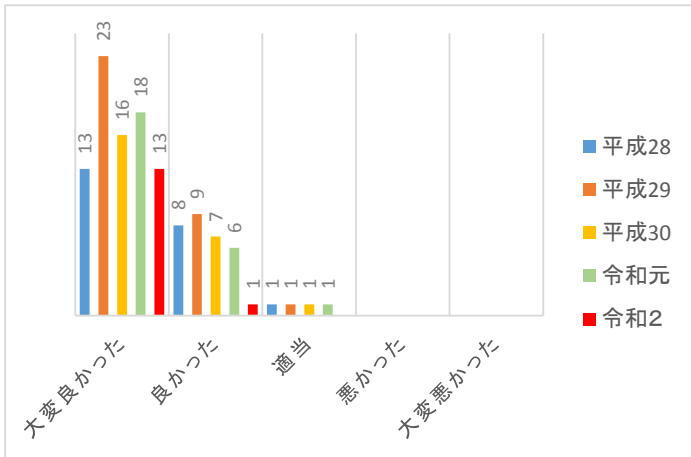


## 問9 セカンドオピニオン外来は、受付から実施までに約1週間かかりますが、その期間は？



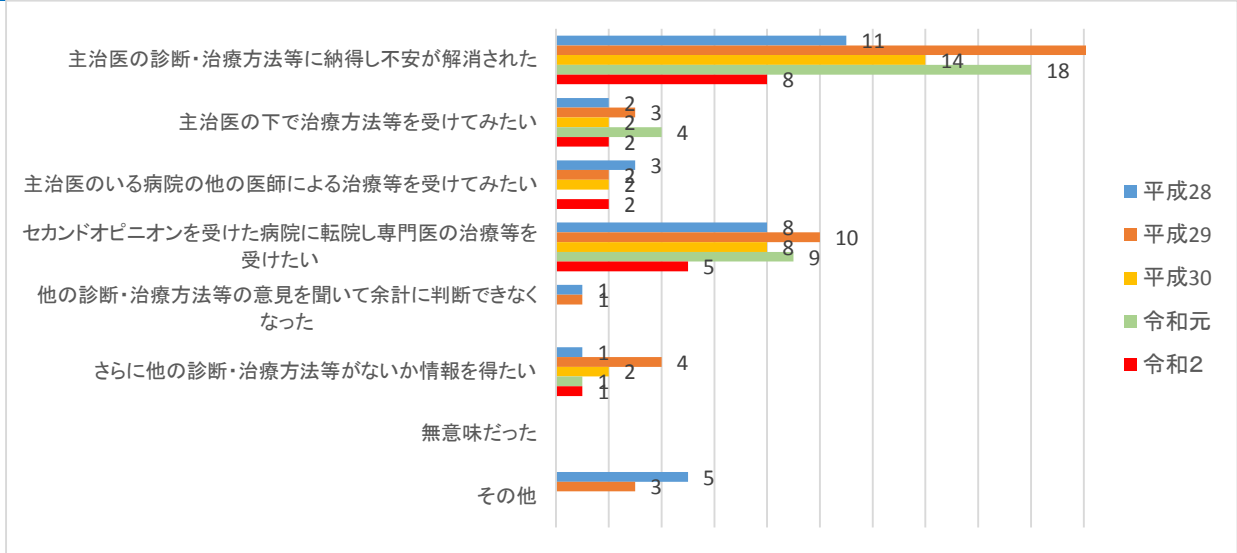
## 問10 セカンドオピニオン外来の案内は？

## 問11 セカンドオピニオン外来の内容は？

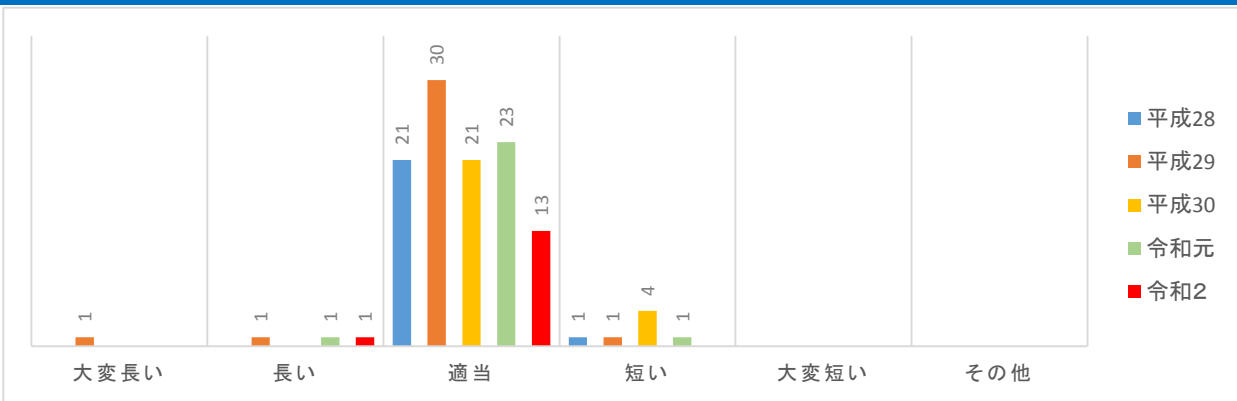


# セカンドオピニオン外来 アンケート結果(H28～R2年度)

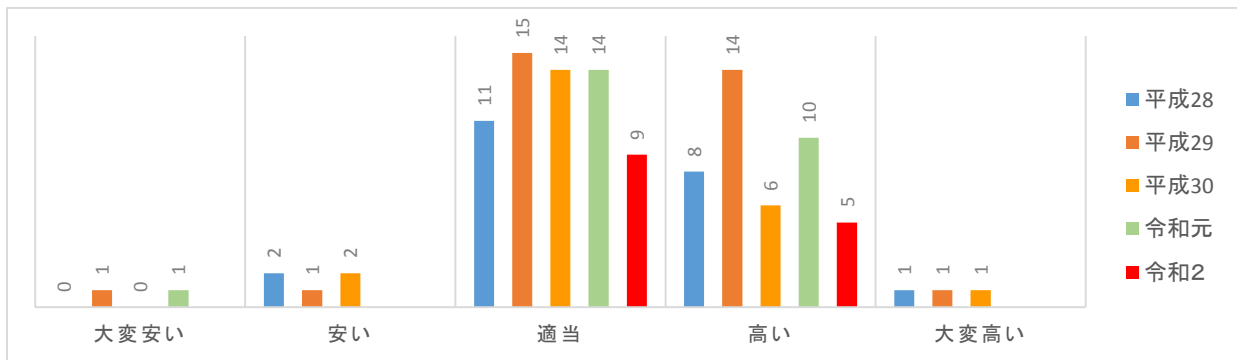
## 問12 セカンドオピニオン外来を受けた後、どう思いましたか（複数回答可）



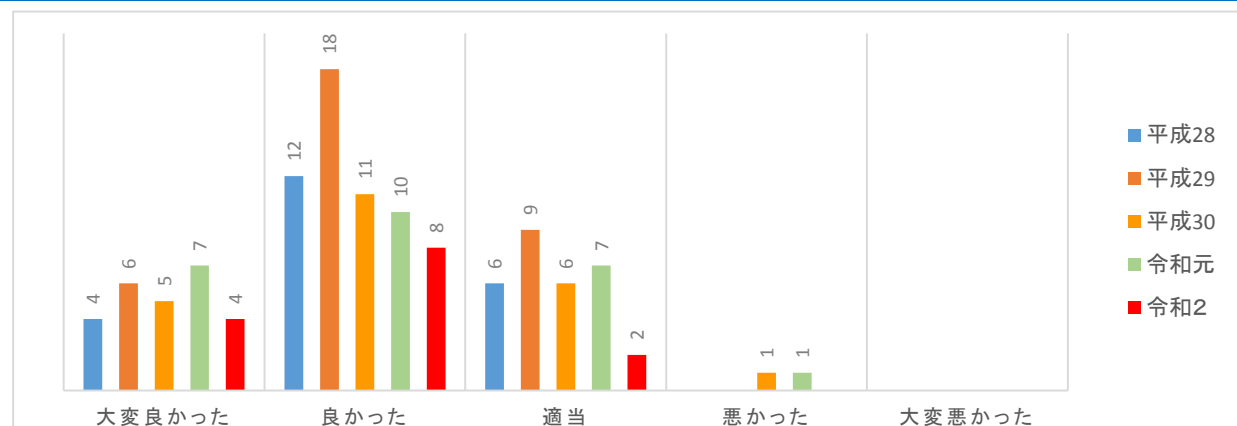
## 問13 セカンドオピニオン外来時間（1時間）について



## 問14 セカンドオピニオン外来の料金（11,000円—全国平均）について

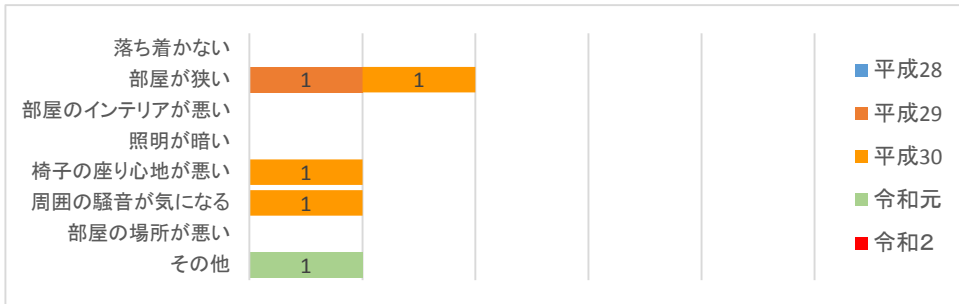


## 問15 セカンドオピニオン外来について

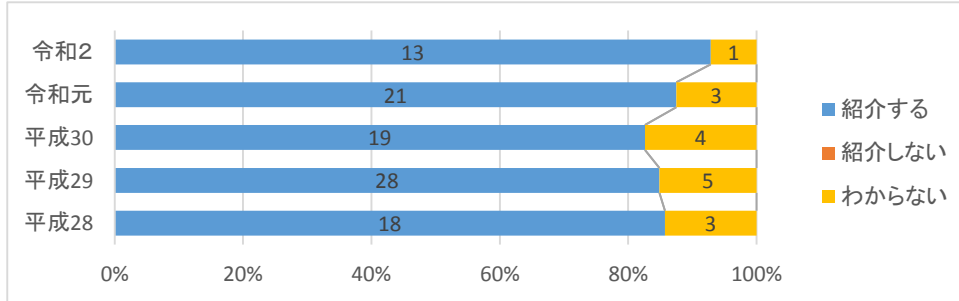


# セカンドオピニオン外来 アンケート結果(H28～R2年度)

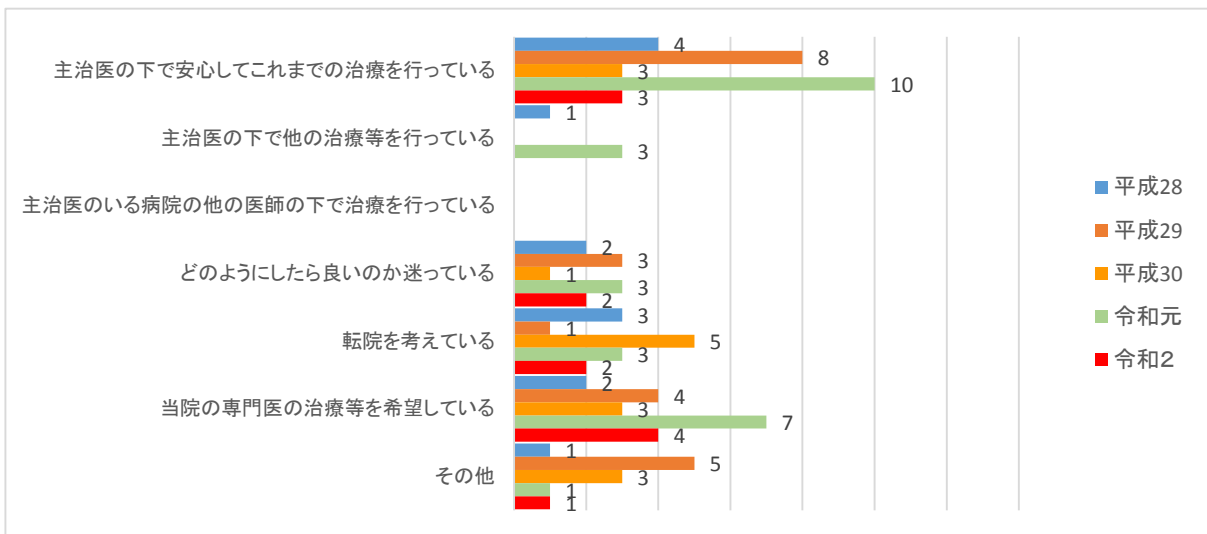
問16 [問15]で悪かった・大変悪かったとお答えの方へ：その理由を教えてください。（複数回答可）



問17 セカンドオピニオン外来を必要とする方が、他にいらっしゃった場合、当院を紹介されますか。



問18 当院のセカンドオピニオン外来を受け、その後、どのようにされていますか。（複数回答可）



問19 患者さんの居住地を教えてください。

