

院内がん登録について

院内がん登録とは、病院で診断・治療したすべての患者さんのがんについての情報を、診療科を問わず、病院全体で集め登録するものです。他院からの紹介で来た症例が多いのか、また、他の病院でかかっているうちに発見された症例が多いかなど、病院へ来院した経路の違いや、がんの診断・初回の治療を施行した病院、治療の継続や再発治療を施行した病院など、がんの診断から再発治療まで、病院がどの部分の役割を担っているかなどがわかります。

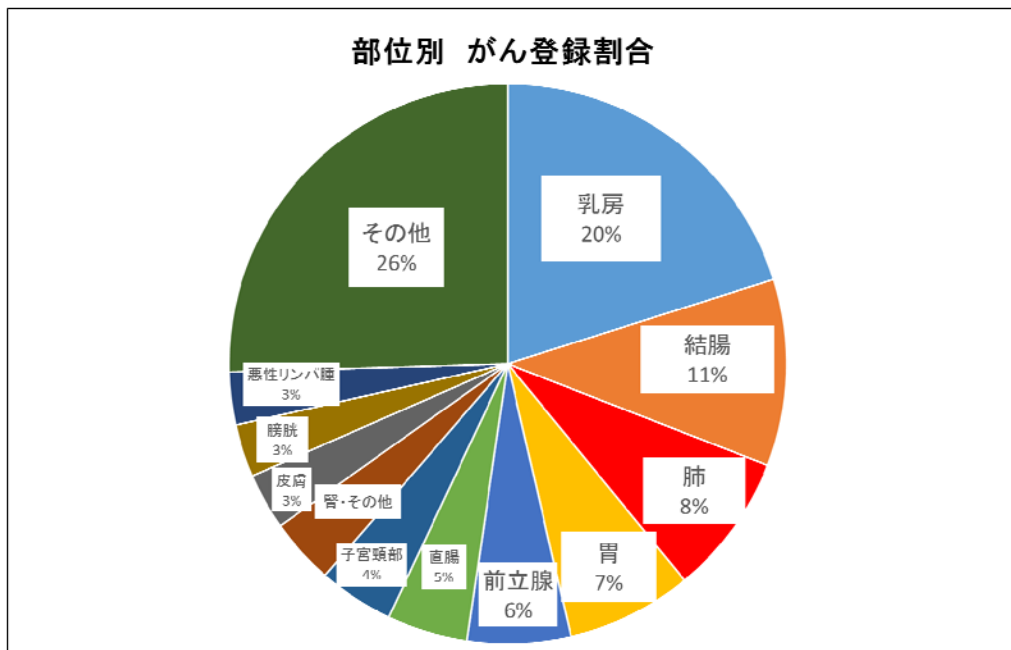
当院では沖縄県地域がん診療連携拠点病院として「がん登録のルール」にそって「院内がん登録」を実施しており、毎年国立がん研究センターへ提出しております。

その「院内がん登録」からわかる当院の特徴の一部についてご紹介致します。

※以下の結果は症例区分「80:その他」を除いて集計

部位別 がん登録件数・がん登録割合 2016年症例

順位	分類	件数	順位	分類	件数
1	乳房	185 件	7	子宮頸部	40 件
2	結腸	99 件	8	腎・その他尿路	35 件
3	肺	75 件	9	皮膚	30 件
4	胃	67 件	10	膀胱	28 件
5	前立腺	55 件	11	悪性リンパ腫	28 件
6	直腸	43 件	12	その他	234 件



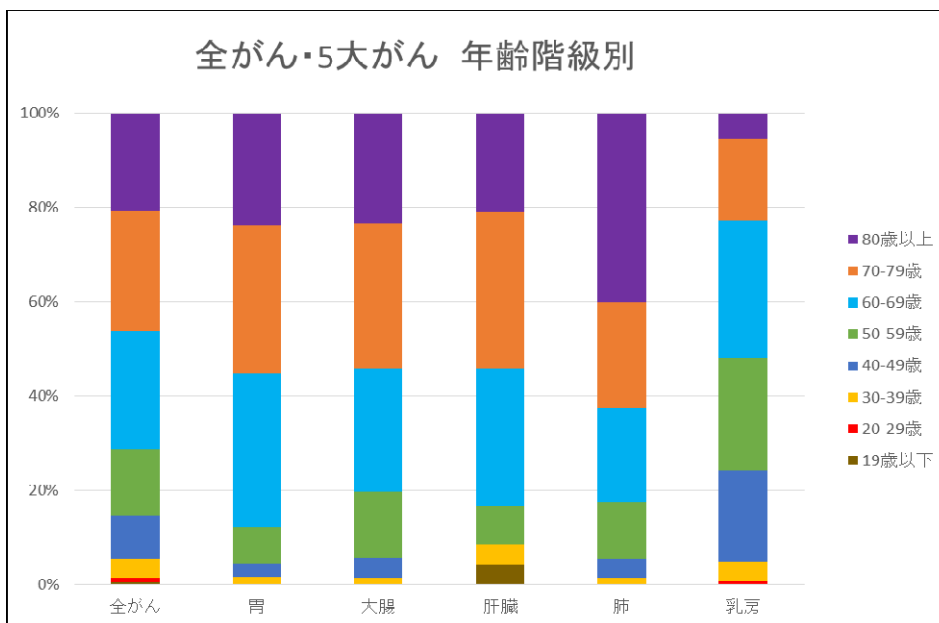
全がん・5大がん

年齢別階級割合

2016年症例

分類	19歳以下	20-29歳	30-39歳	40-49歳	50-59歳	60-69歳	70-79歳	80歳以上
全がん	0.3%	1.0%	4.1%	9.2%	14.0%	25.2%	25.5%	20.7%
胃がん	0.0%	0.0%	1.5%	3.0%	7.5%	32.8%	31.3%	23.9%
大腸がん	0.0%	0.0%	1.4%	4.2%	14.1%	26.1%	31.0%	23.2%
肝臓がん	4.2%	0.0%	4.2%	0.0%	8.3%	29.2%	33.3%	20.8%
乳がん	0.0%	0.0%	1.3%	4.0%	12.0%	20.0%	22.7%	40.0%
肺がん	0.0%	0.5%	4.3%	19.5%	23.8%	29.2%	17.3%	5.4%

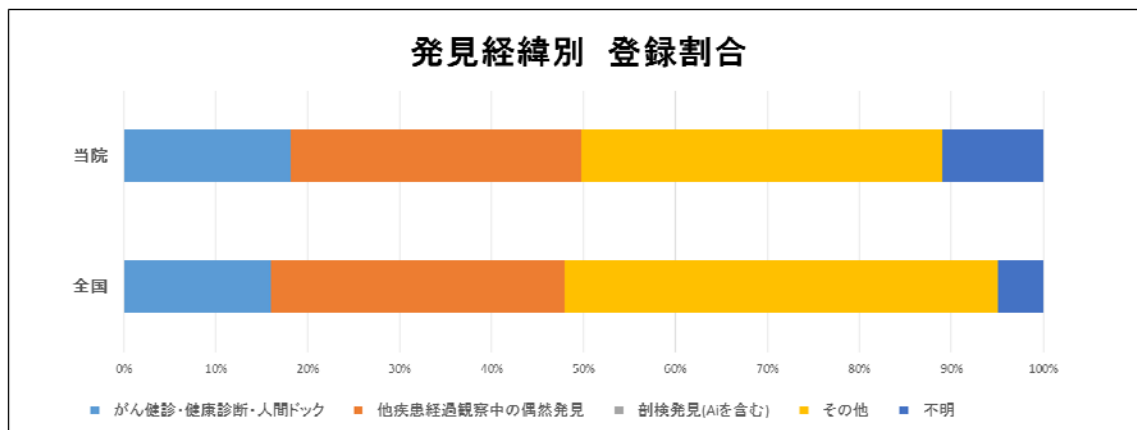
※5大がんとは、日本でのがん罹患、死亡の顕著な部位のがんのことを言います。



発見経緯別 登録数・登録割合

2016年症例

	当院		全国	
がん健診・健康診断・人間ドック	167 件	(18.2%)	111,053 件	(16.0%)
他疾患経過観察中の偶然発見	290 件	(31.6%)	221,291 件	(31.9%)
剖検発見(Aiを含む)	0 件	(0.0%)	57 件	(0.0%)
その他	361 件	(39.3%)	326,935 件	(47.1%)
不明	101 件	(11.0%)	34,276 件	(4.9%)
合計	919 件	(100.0%)	693,612 件	(100.0%)



※「その他」には自覚症状があって受診した場合も集計しています。

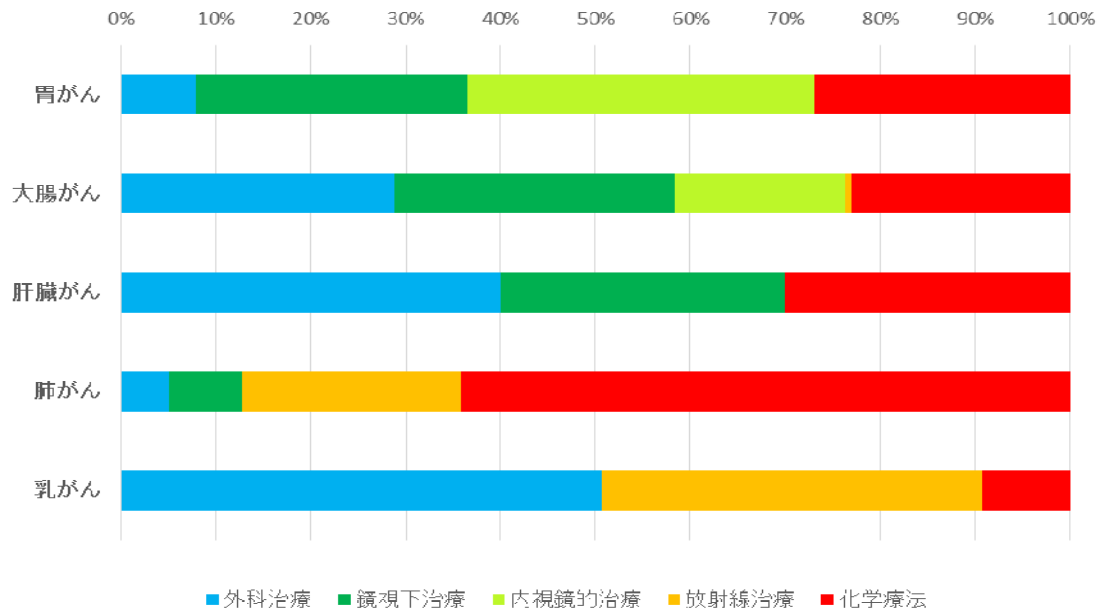
5大がん別 治療件数・治療割合

2016年症例

分類	外科治療	鏡視下治療	内視鏡的治療	放射線治療	化学療法
胃がん	5件 (8%)	18件 (29%)	23件 (37%)	0件 (0%)	17件 (27%)
大腸がん	40件 (29%)	41件 (29%)	25件 (18%)	1件 (1%)	32件 (23%)
肝臓がん	4件 (40%)	3件 (30%)	0件 (0%)	0件 (0%)	3件 (30%)
乳がん	77件 (51%)	0件 (0%)	0件 (0%)	61件 (40%)	14件 (9%)
肺がん	2件 (5%)	3件 (8%)	0件 (0%)	9件 (23%)	25件 (64%)

がんの検査や標準治療等について↓
 5大がん以外のがんについても掲載しています。
https://ganjoho.jp/public/qa_links/brochure/cancer.html

5大がん別 治療割合



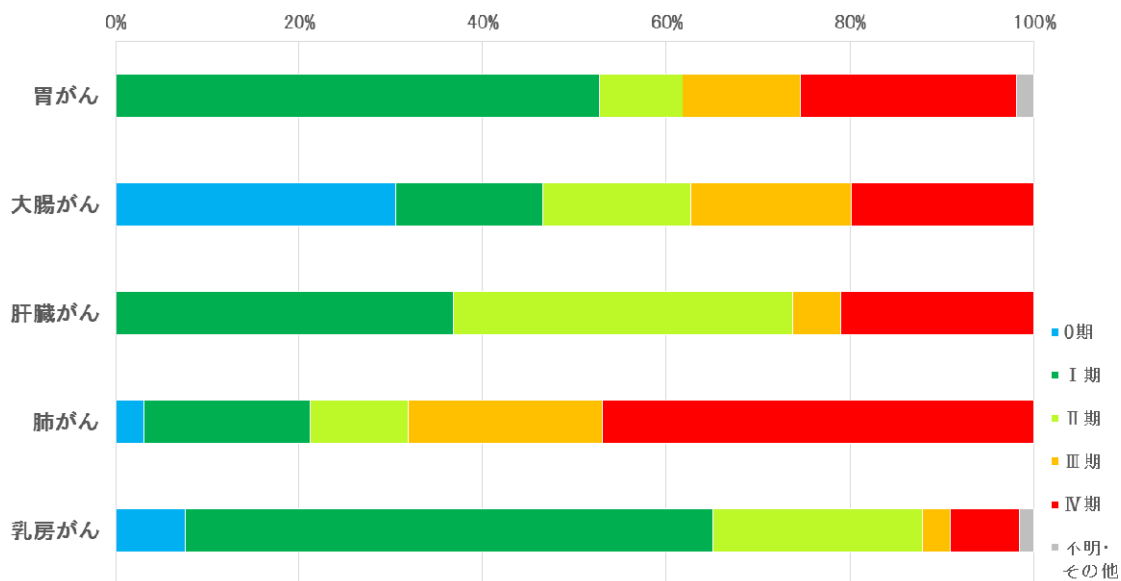
5大がん別 ステージ割合

2016年症例

分類	0期	I期	II期	III期	IV期	不明・その他
胃がん	-	52.7%	9.1%	12.7%	23.6%	1.8%
大腸がん	30.5%	16.0%	16.0%	17.6%	19.8%	0.0%
肝臓がん	-	36.8%	36.8%	5.3%	21.1%	0.0%
乳がん	3.0%	18.2%	10.6%	21.2%	47.0%	0.0%
肺がん	7.5%	57.6%	22.7%	3.0%	7.6%	1.5%

※胃がん、肝臓がんのステージはI期からになります。

5大がん別 ステージ割合



上記以外のがん登録情報について詳しく知りたい方は[こちら](#)をご覧ください。

患者さんやご家族の方々に対して、がんについて信頼できる、最新の正しい情報をわかりやすく紹介しているウェブサイトです。

がん情報サービス(<http://ganjoho.jp>)

Facebook がん情報サービス(<https://www.facebook.com/ganjoho.jp>)

沖縄県のがん情報について掲載しています。

うちなーがんネットがんにゅう(<https://www.okican.jp/>)

おきなわ がん情報ネット みるん・しるん(<https://mirunshirun.jp/>)

沖縄県 全国がん統計(<https://www.pref.okinawa.jp/site/hoken/eiken/kikaku/gantouroku/gantouroku.html>)